



## 2018-19シーズンのイチゴ狩りは終了しました。 夏期オフシーズンは、フードトラック中心に 沖縄各地でイチゴスイーツを届けます！

2019年5月をもって南城ハウス・糸満ハウス共に今シーズンのイチゴ狩りを終えました。南城にて本格的にイチゴ栽培を始めて2年目ではありますが、10連休となったゴールデンウィークには連日500名ほどのお客様にお越しいただくなど、多くのお客様にイチゴの摘み取り体験を楽しんでいただくことができました。今後は、より安心して美味しいイチゴを沢山収穫できるよう、来シーズンの年内開園を目指し栽培準備を始めます。また、イチゴ狩り開始までの間は、フードトラックを中心にさまざまなイチゴスイーツを届けます！ 詳しくは、ホームページをご参照ください！



ゴールデンウィークは連日 500 名ほどのお客様が来園。

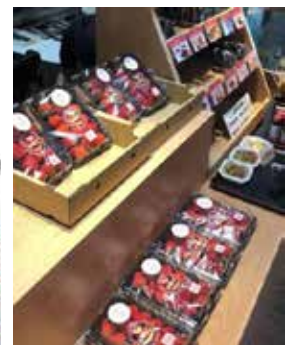
平日もインバウンド中心に賑わう。



パフェ・ジャム・ケーキ作りなど様々な体験メニューを拡充！



連休中、大人気だったヤギさんへの餌やり。



シンガポールへの輸出

### ■美らイチゴについて

「イチゴ農家が少ない沖縄で美味しいイチゴを育て、摘みたてのイチゴを多くの人に味わってほしい」という想いから2016年に設立。2017年に第一農園として糸満市に日本最南端のイチゴ農園「糸満ハウス」を、2018年には南城市に敷地面積約7500㎡、県内最大規模の「南城ハウス」をオープンしました。両ハウス共、高設栽培、バリアフリー対応の施設となっており、IT技術を生かした栽培に取り組んでいます。沖縄の自然の恵みで育った島イチゴは、ミネラルをたっぷり含み、甘さ・酸味の異なる複数の品種をお楽しみいただけます。

### ■お問い合わせ

株式会社美らイチゴ

本社所在地: 〒901-0344 沖縄県糸満市伊原370番地1

TEL:098-948-1015(南城事務所) FAX:098-963-6325

PR担当/斎藤、野口、宗像

E-mail: info@chura-ichigo.jp URL: http://www.chura-ichigo.jp

糸満ハウス/糸満市伊原352

※「ひめゆりの塔」から車で約1分

南城ハウス/南城市玉城垣花屋宜原555

※「斎場御嶽」から車で約10分

※両ハウスとも那覇空港から車で約30分